

Bayerische Elektrizitätswerke GmbH

Porträt

BEW

*Bayerische
Elektrizitätswerke*

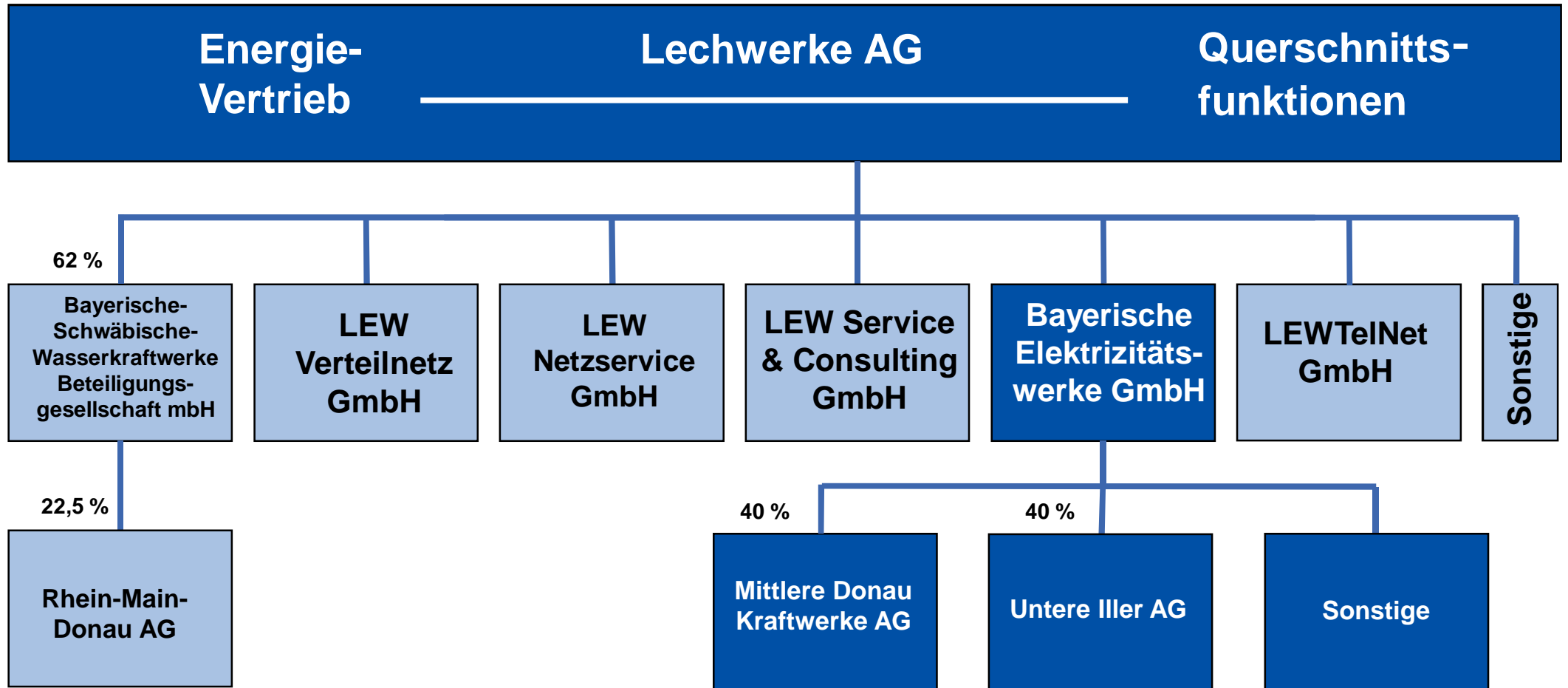
Daten und Fakten



Bayerische Elektrizitätswerke GmbH (BEW)

- > Gründung: 1898 als AG
1977 Umfirmierung in GmbH
- > Gesellschafter: Lechwerke AG (100 %)
- > Mitarbeiter: 150 (Stand Januar 2016)
- > Umsatz: ca. 55 Mio. € (2015)
- > Sitz: Schaezlerstraße 3, 86150 Augsburg

LEW-Gruppe



Unternehmenszweck

Die Kraft des Wassers spielt seit Jahrhunderten eine große Rolle: In Bayern werden 60% des deutschen Wasserkraftstromes erzeugt. Die BEW unterhält und betreibt 36 Wasserkraftwerke an Lech, Wertach, Iller, Günz und Donau.

Unser Ziel ist es, regenerativen und umweltfreundlichen Strom aus Wasserkraft zu erzeugen.

Dabei hat für uns Sicherheit und ökologische Gewässerentwicklung oberste Priorität.

Dies hilft uns auch, die natürlichen Lebensräume und die Artenvielfalt zu erhalten, sowie Freizeit- und Erholungsmöglichkeiten zu schaffen.



BEW

Bayerische
Elektrizitätswerke

Organisationsstruktur



Geschäftsfeld Wasserkraft

- > 36 Wasserkraftwerke an Donau, Günz, Iller, Lech, Wertach
- > Ausbauleistung 200 MW
- > Regelerzeugung ca. 1.100 GWh / a (ausreichend für ca. 320.000 Privathaushalte)

Hochwasserschutz durch die BEW:

Umfang der HW-Schutzanlagen:

Wehranlagen	37 Stück
Damm- und Deichstrecken	190 km
Hinterlandentwässerungen	112 km

Flussunterhalt lt. Bescheiden:

Gesamtlänge	180 Fluss-km
-------------	--------------



Natur und Technik im Einklang – nachhaltiger Betrieb von Wasserkraftanlagen durch die BEW



Nachhaltiger Kraftwerksbetrieb durch technisches Know-How

- > Komplettbetriebsführung sowie Wartungs- und Instandhaltungsarbeiten
- > Fernsteuerung und -überwachung der Anlagen
- > Grundlagenermittlung und Planung von Neu- und Umbaumaßnahmen
- > Bauoberleitung und örtliche Bauüberwachung



Erhaltung von Lebensräumen und Artenvielfalt

- > Ausweisung vieler Ufergebiete als Naturschutzgebiete
- > Grundwassermanagement und Auenentwicklung
- > Enge Zusammenarbeit mit örtlichen Naturschutzvereinen



Freizeit- und Erholungsmöglichkeiten für eine Umgebung voller Energie

- > Unterhalt von Wander- und Radwegen
- > Umsetzung von EU-Förderprojekten zur Regionalentwicklung (z. B. LEADER, LIFE+) im Auftrag für Landkreise, Kommunen und Vereinen

Sicherheit als oberste Priorität

- > Zentralwarte für unmittelbare Störungserkennung
- > Hochwasserschutz durch Errichtung von Dämmen und Deichen
- > Sicherheitskonzepte für Stauanlagen gemäß DIN 19700
- > Sicherheitsberichte und Anlagendokumentation
- > Niedrig- und Hochwassermanagement
- > Erstellung von Hochwassereinsatzplänen



Ökologische Gewässerentwicklung

- > Gewässerstrukturentwicklung
- > Gewässerunterhalt
- > Treibzeug- und Geschiebemanagement
- > Fischschutzkonzepte und Fischwanderhilfen
- > Umsetzung von Ersatz- und Ausgleichsmaßnahmen für Anlieger und Kommunen



Klimafreundliche Stromerzeugung zum Schutz der Umwelt

- > CO₂-freie Erzeugung
- > Schonung fossiler Brennstoffe



Unsere Kontaktdaten:

Bayerische Elektrizitätswerke GmbH
Schaezlerstraße 3
86150 Augsburg

Telefon: +49 821 328 4440
Telefax: +49 821 328 333 4440
E-Mail: info@bew-augsburg.de

Unser Internetauftritt:

www.bew-augsburg.de



Wir sind Partner der Initiative.

Unsere Zertifizierungen:



Umweltmanagementsystem
ISO 14001



Management Service

Energiemanagementsystem
ISO 50001



Zertifikat
berufundfamilie
Z3-20160531-6630



Arbeitsschutzmanagement
OHSAS 18001

BEW

Bayerische
Elektrizitätswerke